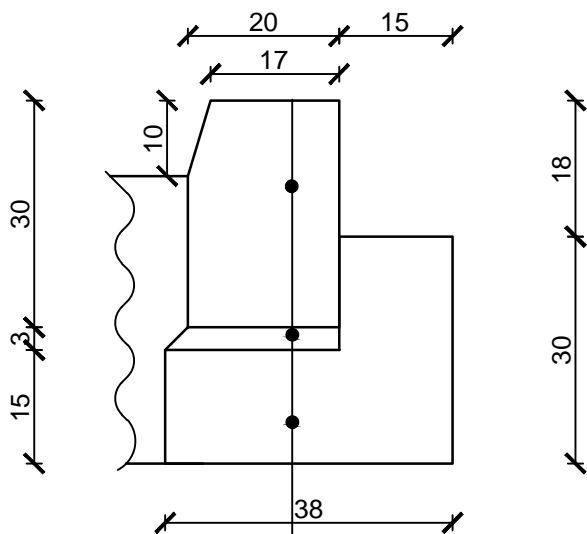
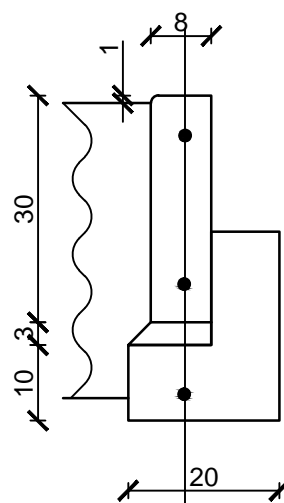


## Szczegół - krawężnik kamienny granitowy 20x30x100 cm




krawężnik kamienny granitowy wym. 20x30x100  
podsypka cementowo-piaskowa 1:3 gr. 3 cm  
ława betonowa krawężnikowa z betonu C12/15

## Szczegół - obrzeże granitowe



obrzeże granitowe wym. 8x30x100  
podsypka cementowo-piaskowa 1:3 gr. 3 cm  
ława betonowa krawężnikowa z betonu C12/15

		<b>ST PROJEKT Jacek Staniek</b> Kąty 18, 29-100 Włoszczowa NIP 6090010369, tel. 600 319 265	
Inwestor:	<b>Gmina Burzenin</b> ul. Sieradzka 1 98-260 Burzenin		
Nazwa inwestycji:	<b>Przebudowa drogi wojewódzkiej nr 480 w Burzeninie w ramach zadania : "Włączenie dróg gminnych (ul. Rynek i ul. Krótkiej) w drogę Wojewódzką nr 480 w Burzeninie".</b>		
Adres inwestycji:	<b>m. Burzenin, dz. nr ew. 634/1 obręb 0004 Burzenin, gmina Burzenin</b>		
Stadium:	PB	Branża:	DROGOWA
Nazwa rysunku:	Szczegóły konstrukcyjne		Numer rysunku: D5
		Data:	03.2020
		Skala rys.:	1:10
Zespół autorski: Imię i nazwisko:		Uprawnienia	
Podpis:			
Autor branży drogowej:	mgr inż. Jacek Staniek		
Projektant branży drogowej:	mgr inż. Kamil Ziółkowski	LOD/2541/PWOD/14	
Sprawdzający branży drogowej:	mgr inż. Karol Kossakowski	SWK/0172/POOD/13	